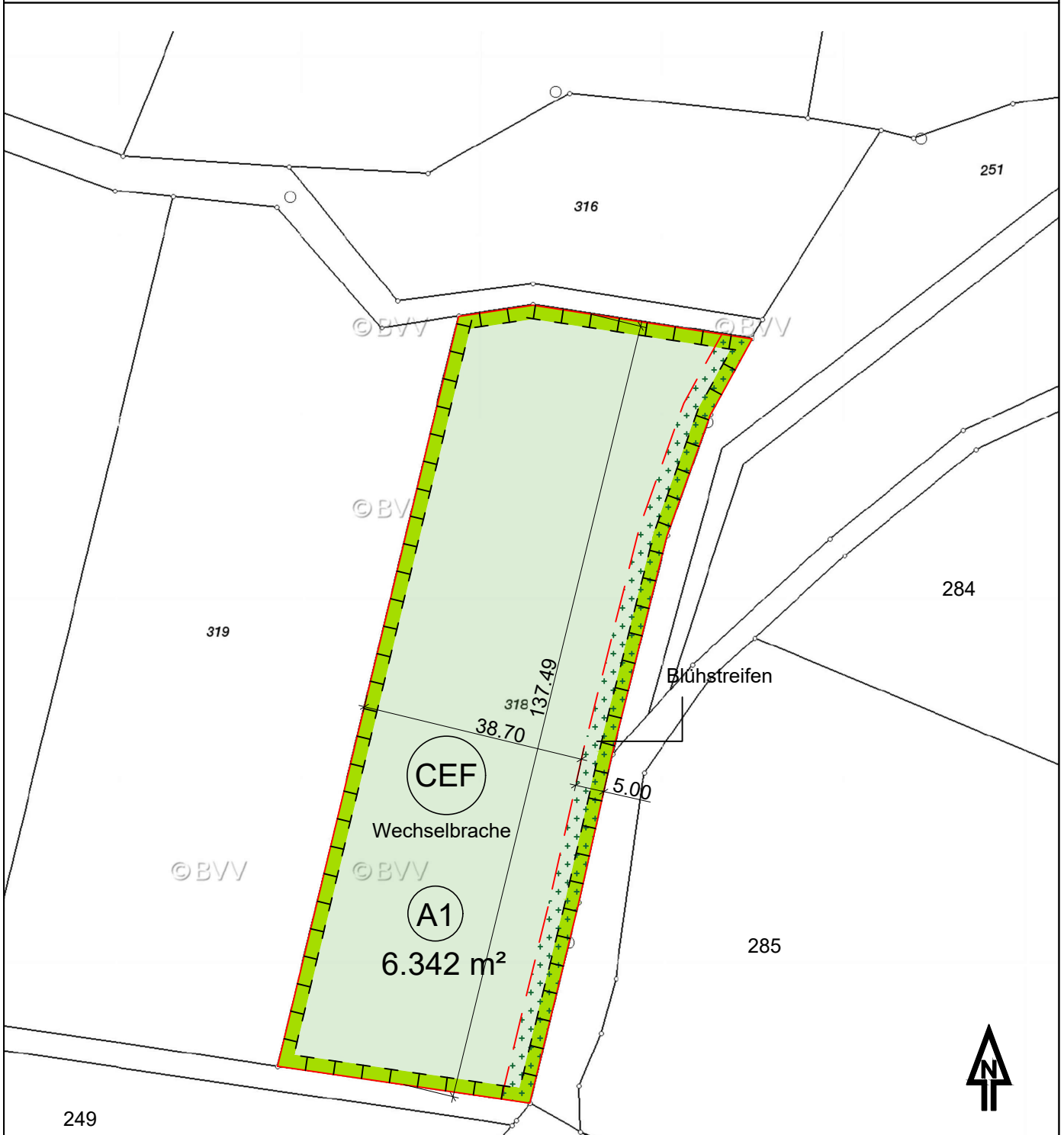


Umgrenzung von Flächen für Maßnahmen zum Schutz, zur Pflege und Entwicklung von Natur und Landschaft (Externe Ausgleichsmaßnahme mit Angabe Maßnahmennummer)



vorgezogene Artenschutzmaßnahme



<b>Stadt Windsbach</b>	
2. Änderung des Bebauungsplan Gewerbegebiet Fohlenhof -Nord	
Lageplan Ausgleichsfläche A1	
Aufgestellt: 26.09.2018	Maßstab 1 - 1.000
<b>INGENIEURBÜRO CHRISTOFORI UND PARTNER</b> Vermessung • Planung • Bauleitung	
Stuttgarter Straße 37 90574 Roßtal Tel. 09127 - 95 96 0 Fax 09127 - 95 96 95 info@christofori.de	